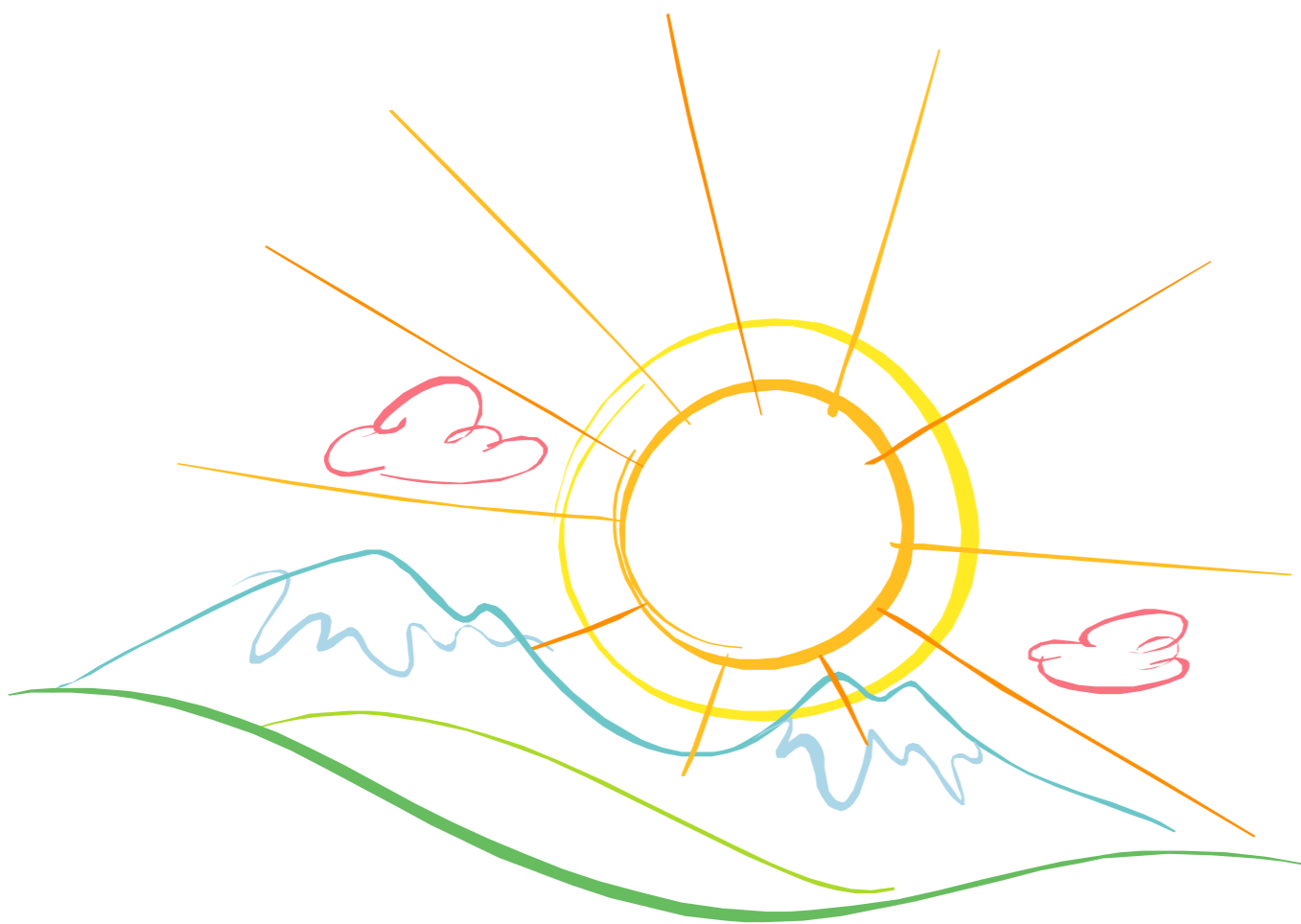


# Unser Leitbild

„Was dem Einzelnen nicht möglich ist,  
das vermögen Viele“

Friedrich Wilhelm Raiffeisen



## 1. Pflege

Im Mittelpunkt einer ganzheitlichen und interdisziplinär orientierten Pflege steht der Mensch.

## 2. Umsetzung des Pflegemodells

Neben dem Pflegeerfolg stellt die Zufriedenheit des Bewohners den zentralen Maßstab für die Qualität unserer Leistung dar.

## 3. Ethische Grundsätze

Der Mitarbeiter in der Pflege sollte an sich selbst und an seine Umwelt Maßstäbe, Werte und Normen setzen, die ein menschenwürdiges Pflegen ermöglichen.

## 4. Leistungsorientierung

Das gesamte Mitarbeiter-Team zeichnet sich durch ein hohes Maß an Engagement, Leistungsbereitschaft und fachliche Kompetenz aus.

## 5. Mitarbeiterorientierung und Führungsverhalten

Unsere Führungskräfte unterstützen das Engagement und die Leistungen der Mitarbeiter durch Anerkennung und Wertschätzung, Förderung der Eigenverantwortlichkeit sowie Bereitstellung adäquater Arbeitsbedingungen.

## 6. Zusammenarbeit und Kommunikation

Die Zusammenarbeit ist durch einen kollegialen und respektvollen Umgang geprägt. Dieser begründet sich auf einer offenen, ehrlichen und konstruktiven Kommunikation.

## 7. Wirtschaftlichkeit

Eine Säule des langfristigen Erfolgs des Carolinums ist das wirtschaftliche Denken und Handeln jedes Mitarbeiters unter verantwortungsbewusster, sinnvoller Ausschöpfung der vorhandenen Ressourcen.

## 8. Qualitätsorientierung

Eine wesentliche Grundlage für ein hochwertiges Leistungsangebot ist die konsequente Qualitätsorientierung in Form einer fortlaufenden Qualitätssicherung und eines internen Qualitätsmanagementsystems.

## 9. Kooperationen und Netzwerke

Um eine qualitativ hochwertige und ökonomische Leistungserbringung zu gewährleisten, werden Kooperationen und vernetzte Strukturen mit Kostenträgern sowie Partnern des Gesundheitswesens angestrebt und umgesetzt.

## 10. Außerdarstellung

Eine aktive Öffentlichkeitsarbeit fördert den Bekanntheitsgrad des Carolinums und versorgt Interessenten, Kooperationspartner sowie die breite Öffentlichkeit mit einrichtungs- und fachbezogenen Informationen.

## 11. Regionale Einbindung

Als Anbieter von Gesundheitsleistungen übernimmt das Carolinum Mitverantwortung für die Region.

## 12. Umgang mit der Umwelt

Das Carolinum verpflichtet sich zu einem schonenden Umgang mit der Umwelt und den natürlichen Ressourcen.

