



Haben wir Ihr Interesse geweckt ?

Kur- und Touristik-Information

Bad Karlshafen
Hafenplatz 8 (Rathaus) • 34385 Bad Karlshafen
Telefon 0 56 72/99 99 - 22 • Fax 0 56 72/99 99 - 25
E-Mail: kurverwaltung@bad-karlshafen.de
Internet: www.bad-karlshafen.de

Kurmittelabteilung

in Bad Karlshafen
Dr. Ebel Fachkliniken GmbH & Co.
Rehabilitationsklinik CAROLINUM KG
Mündener Str. 9-13 • 34385 Bad Karlshafen
Telefon 0 56 72/181 - 6360 • Fax 0 56 72/181 - 655
E-Mail: info@carolinum.com • Internet: www.carolinum.com

Kostenfreies
Servicetelefon
0800/181-6360

Badearzt Dr. med. Gerald Herz

Orthopädische Praxis
Bergstr. 8 (Ärztehaus) • 34385 Bad Karlshafen
Telefon 0 56 72/92 52 - 92 • Fax 0 56 72/92 52 - 81
E-Mail: gerald.herz@t-online.de
Internet: www.praxis-dr-herz.de



Anfahrt ...



Bundesstraßen:

B 80 Hann. Münden - Bad Karlshafen
B 83 Kassel - Bad Karlshafen - Hameln

Autobahnen:

aus Richtung Ruhrgebiet:
A 44 Abfahrt-Nr. 65 Warburg über B 241
(Beverungen) und B 83 bis Bad Karlshafen (44 km)

aus Richtung Norddeutschland / Berlin:

A 7 Abfahrt-Nr. 71 Nörten-Hardenberg über Adelesben -
Oberweser (B 80) nach Bad Karlshafen

aus Richtung Süddeutschland:

A 7 Abfahrt-Nr. 76 Hann. Münden / Lutterberg über B 496
(Hann. Münden) und B 80 bis Bad Karlshafen

Bahnlinie:

Altenbeken - Bad Karlshafen - Northeim/Göttingen (ICE)



Ambulante Badekur

Herzlich Willkommen
in der Stadt der Solequellen...

CAROLINUM
Dr. Ebel Fachklinik für Orthopädie,
Neurologie, Cancer und Rehabilitation
Mündener Str. 9-13 • 34385 Bad Karlshafen





In historischer Umgebung ...

Bad Karlshafen liegt idyllisch am Ufer der Weser - umgeben von den Höhenzügen des Weserberglandes. Die Barockstadt mit ihrer jahrhundertealten Solequelle liegt in der nördlichsten Spitze Hessens - im Dreiländereck zu Nordrhein-Westfalen und Niedersachsen.

Angrenzend an die ebenerdige Kurpromenade befindet sich die Kurmittelabteilung nahe dem historischen Stadtzentrum. Zudem bietet die - in unmittelbarer Nähe liegende - Weser-Therme unvergessliche Abwechslung und Erholung pur.

Die Umgebung des Soleheilbades bietet viele kulturhistorische Sehenswürdigkeiten. Die weiten Waldgebiete des Sollings und des Reinhardswaldes oder das Weserufer laden zu ausgiebigen Radtouren, Ausflügen und Wanderungen oder erholsamen Spaziergängen ein.



Informationen ...

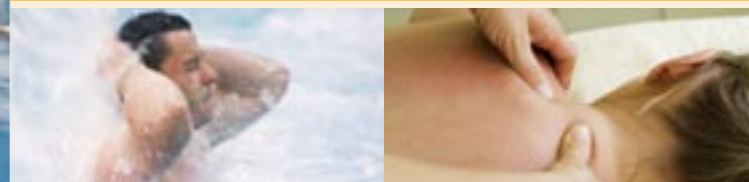
Sie ist als Vorsorge- und Rehabilitationskur die „klassische“ Badekur. Jedes Mitglied einer gesetzlichen oder Ersatzkasse und dessen mitversicherte Familienangehörige können diese Art der Kur in Anspruch nehmen.

Ambulante Vorsorge- und Rehabilitationskuren dauern im Normalfall drei Wochen. Bei medizinischer Notwendigkeit gibt es die Möglichkeit, den Kuraufenthalt zu verlängern.

Die Arztkosten werden von der Kasse voll übernommen. Für Kurmittel und Anwendungen müssen lediglich 10,- € Verordnungsblattgebühr und 10 % Eigenanteil gezahlt werden. Die Sozial- und Überforderungsklausel findet hierbei ihre Anwendung.

Ambulante Kuren werden mit einem Mindestabstand von drei Jahren genehmigt. Für Fahrt, Unterkunft, Verpflegung und Kurtaxe werden täglich (je nach Krankenkasse) bis 13,- € Zuschuss gewährt.

Mitglieder der privaten Krankenkassen haben einen Anspruch auf die genannten Kurleistungen, wenn sie einen Tarif abgeschlossen haben, der diese beinhaltet.



Der Weg zur „Ambulanten Badekur“ ...

Ihr Hausarzt bestätigt Ihnen auf einem Formblatt die medizinische Notwendigkeit einer Ambulanten Vorsorge- oder Rehabilitationskur. Die Anträge bekommen Sie von Ihrer Krankenkasse.

Ihr Hausarzt geht mit Ihnen den Antrag durch und bestimmt aufgrund Ihrer gesundheitlichen Situation die Behandlungsmöglichkeiten.

Die Krankenkassen befürworten die Kur und geben die Unterlagen an den Medizinischen Dienst weiter. Der Medizinische Dienst prüft und entscheidet über den Antrag.

Spätestens vier Wochen vor Kurantritt setzen Sie sich bitte mit unserem Badearzt Dr. Herz, wegen eines Termins in Verbindung.

Dr. Herz verschreibt in Absprache mit Ihnen die Anwendungen, die Sie in unserer Kurmittelabteilung erhalten.

Sollten Sie eine Unterkunft im CAROLINUM wählen, findet die weitere ärztliche Betreuung dort statt. Natürlich können Sie auch eine andere Unterkunftsmöglichkeit wählen.

Die Kur- und Touristik-Information im Rathaus ist Ihnen bei der Vermittlung gern behilflich.